

# asianPark 25

Málaga

by Narupark

## TIPO D

### SUPERFICIES ÚTILES DE LA VIVIENDA

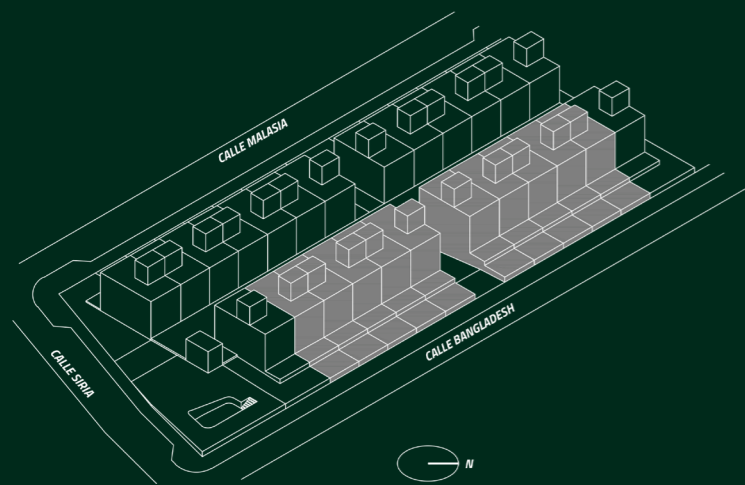
Interior	146,25 m <sup>2</sup>
Exterior (terrazas)	62,07 m <sup>2</sup>
<b>TOTAL REAL</b>	<b>208,32 m<sup>2</sup></b>
Jardín privado	22,54 m <sup>2</sup>
Aparcamientos	28,93 m <sup>2</sup>

### SUPERFICIES CONSTRUIDAS DE LA VIVIENDA

Interior	175,88 m <sup>2</sup>
Exterior (terrazas)	69,59 m <sup>2</sup>
<b>TOTAL REAL</b>	<b>245,47 m<sup>2</sup></b>
Jardín privado	24,40 m <sup>2</sup>
Aparcamientos	29,00 m <sup>2</sup>

### SUPERFICIES SEGÚN DECRETO BOJA 218/2005

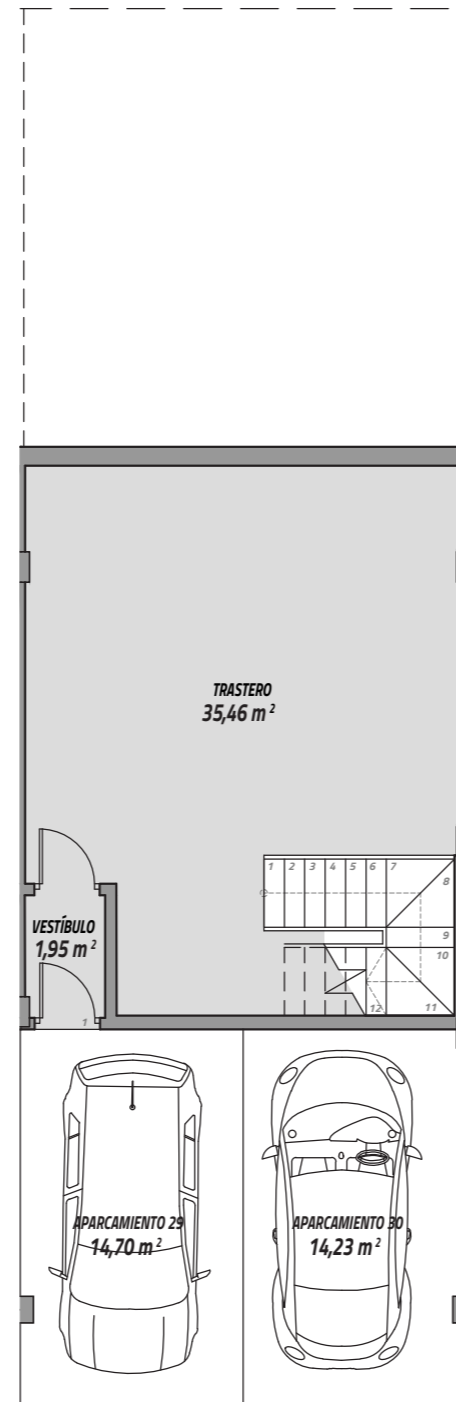
ÚTIL	160,88 m <sup>2</sup>
CONSTRUIDA	193,47 m <sup>2</sup>



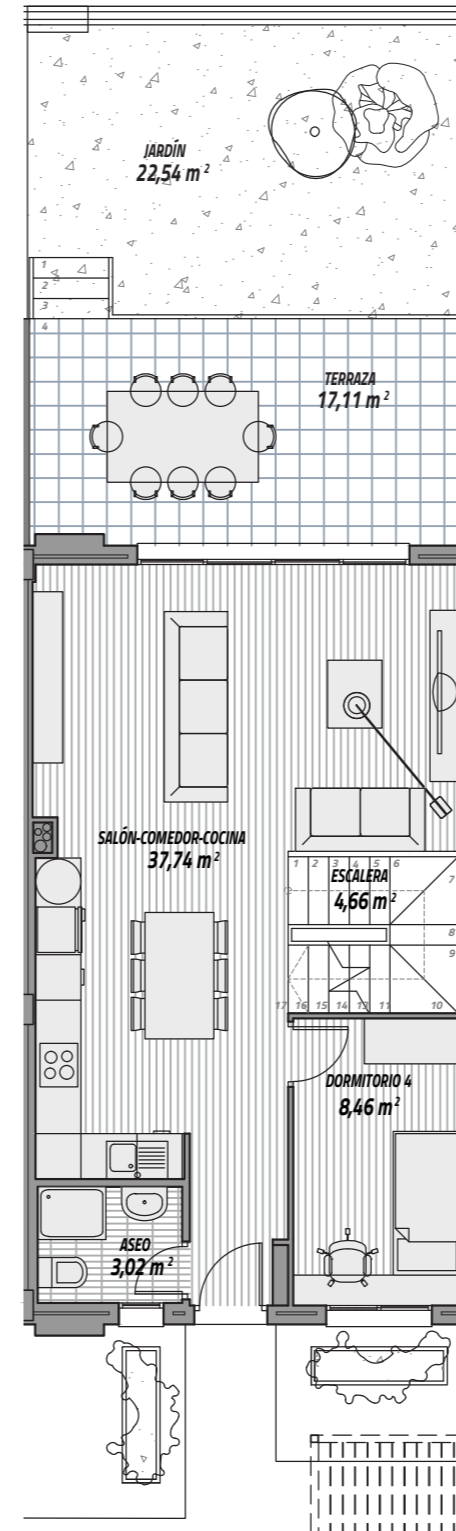
situación de la vivienda

**25 VIVIENDAS UNIFAMILIARES**  
EN LA PARCELA R7 DEL SECTOR SUP-CH5 "PIZARRILLO", CHURRIANA, MÁLAGA

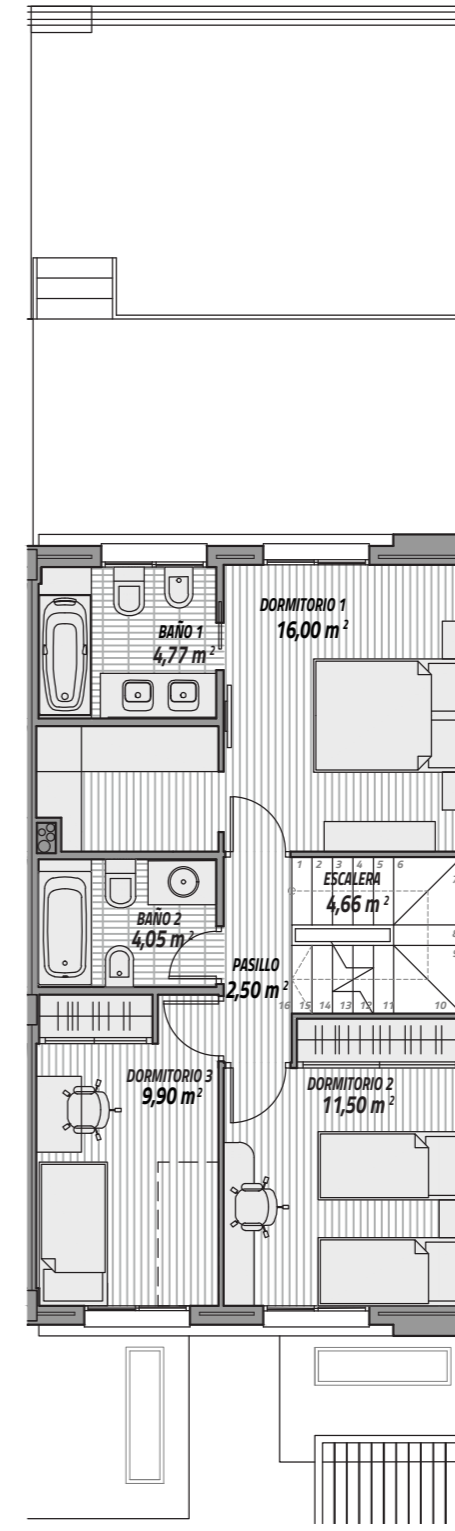
[www.asianpark.es](http://www.asianpark.es)



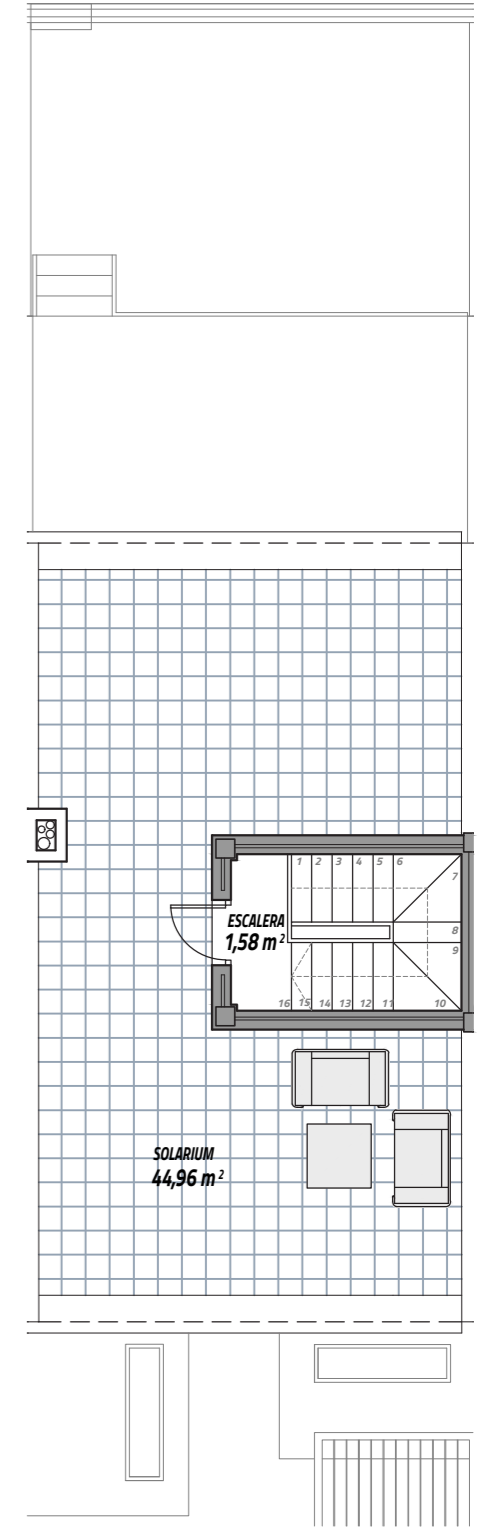
planta bajo rasante



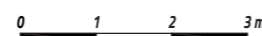
planta baja



planta primera



planta cubierta



Documento elaborado a partir del Proyecto Básico. Podrá sufrir modificaciones por exigencias técnicas y municipales.

Los jardines privados pueden incluir un olivo trasplantado de la parcela original, por exigencias del Servicio de Parques y Jardines del Ayuntamiento.

Los electrodomésticos y el mobiliario de la cocina y de la vivienda, así como la decoración y la jardinería no están incluidos, son una sugerencia. Se incluyen los aparatos sanitarios, y la zona bajo rasante multi-uso de la vivienda se entrega en bruto.